

**EXTRATO CONSOLIDADO DE ATIVOS**

Posição de Ativos												
Gestor	Administrador	Ativos	Vol*	Mês	Ano	Cotização Aplic/Resg	Valor(R\$) (30/04/2021)	% Carteira	Limite % Carteira	PL do Fundo	% no PL do Fundo	Limite % PL Fundo
<b>Renda Fixa</b>												
BB DTVM	BB DTVM	BB PREVIDENCIÁRIO RF IRF-M 1 TP FIC FI	0,36%	0,24%	0,30%	D0/D0	49.843,55	0,02%	100%	7.571.217.894,67	0,00%	15%
CAIXA	CAIXA	FI CAIXA BRASIL IMA-B 5 TP RF LP	2,50%	0,86%	0,63%	D0/D0	33.064.932,22	16,35%	100%	13.787.568.837,50	0,24%	15%
BB DTVM	BB DTVM	BB PREVIDENCIÁRIO RF IDKA 2	2,25%	0,84%	0,84%	D0/D+1	44.484.837,78	22,00%	100%	9.007.156.922,35	0,49%	15%
BB DTVM	BB DTVM	BB PREVIDENCIÁRIO RF IMA-B5+ TP FI	9,47%	0,48%	-4,67%	D0/D+2	2.099.974,80	1,04%	100%	1.372.166.331,50	0,15%	15%
BB DTVM	BB DTVM	BB PREVIDENCIÁRIO RF IMA-B 5 LP FIC FI	2,50%	0,87%	0,67%	D0/D+1	33.172.030,07	16,41%	100%	5.500.987.662,99	0,60%	15%
CAIXA	CAIXA	CAIXA FIC BRASIL GESTÃO ESTRATÉGICA RF	2,48%	0,66%	0,48%	D0/D0	10.678.393,00	5,28%	100%	15.772.466.647,51	0,07%	15%
CAIXA	CAIXA	FI CAIXA BRASIL IDKA IPCA 2A TP RF LP	2,36%	1,02%	0,99%	D0/D0	5.073.051,13	2,51%	100%	11.053.033.773,31	0,05%	15%
<b>Sub-total Artigo 7º I, Alínea b - FI 100% Títulos TN</b>							<b>128.623.062,56</b>	<b>63,61%</b>				
AUSTRO CAPITAL	BFL Adm Rec	FI CATÂNIA RF LP	0,00%	-0,24%	-38,16%	D0/D+29	416.552,50	0,21%	20%	28.939.414,86	1,44%	15%
<b>Sub-total Artigo 7º III, Alínea a - FI Renda Fixa "Referenciado"</b>							<b>416.552,50</b>	<b>0,21%</b>				
CAIXA	CAIXA	FI CAIXA BRASIL DISPONIBILIDADES RF	0,03%	0,14%	0,42%	D0/D0	11.196.528,94	5,54%	20%	491.688.926,17	2,28%	15%
BB DTVM	BB DTVM	BB PREVIDENCIÁRIO RF PERFIL FIC FI	0,18%	0,20%	0,70%	D0/D0	0,00	0,00%	20%	3.508.946.195,72	0,00%	15%
BB DTVM	BB DTVM	BB PREVIDENCIÁRIO RF FLUXO FIC FI	0,15%	0,11%	0,34%	D0/D0	4.639.836,64	2,29%	20%	2.370.174.502,32	0,20%	15%
CAIXA	CAIXA	CAIXA FIC PRÁTICO RF CP	0,02%	0,00%	0,00%	D0/D0	600.242,00	0,30%	20%	25.540.748.745,35	0,00%	15%
BRAM	Banco BRADESCO	BRADESCO INST FIC FI RF IMA-GERAL	2,92%	0,62%	-1,00%	D0/D+1	4.097.401,48	2,03%	20%	660.779.454,35	0,62%	15%
<b>Sub-total Artigo 7º IV, Alínea a - FI Renda Fixa - Geral</b>							<b>20.534.009,05</b>	<b>10,16%</b>				
<b>Sub-total Renda Fixa</b>							<b>149.573.624,11</b>	<b>73,97%</b>				
<b>Renda Variável</b>												
BB DTVM	BB DTVM	BB PREVIDENCIÁRIO AÇÕES GOVERNANÇA FI	21,57%	3,25%	2,60%	D+1/D+1	15.582.731,87	7,71%	30%	1.248.321.295,34	1,25%	15%
CAIXA	CAIXA	CAIXA FI AÇÕES IBOVESPA	23,12%	-0,44%	-0,44%	D+1/D+1	2.488.915,07	1,23%	30%	168.593.270,39	1,48%	15%
CAIXA	CAIXA	FIA CAIXA BRASIL IBOVESPA	23,21%	1,90%	-0,20%	D+1/D+1	3.271.485,78	1,62%	30%	823.330.693,25	0,40%	15%
<b>Sub-total Artigo 8º I, Alínea a - FI de Ações - Índices c/ no mínimo 50 ações</b>							<b>21.343.132,72</b>	<b>10,56%</b>				
BRAM	BEM DTVM	BRADESCO FIA SELECTION	22,43%	3,39%	-2,29%	D+1/D+1	11.578.439,00	5,73%	20%	749.896.824,62	1,54%	15%
CAIXA	CAIXA	CAIXA FI AÇÕES INFRAESTRUTURA	25,13%	1,81%	-1,75%	D+1/D+1	3.668.820,95	1,81%	20%	505.735.143,75	0,73%	15%

**EXTRATO CONSOLIDADO DE ATIVOS**

Posição de Ativos												
Gestor	Administrador	Ativos	Vol*	Mês	Ano	Cotização Aplic/Resg	Valor(R\$) (30/04/2021)	% Carteira	Limite % Carteira	PL do Fundo	% no PL do Fundo	Limite % PL Fundo
CAIXA	CAIXA	CAIXA BRASIL FIC FIA AÇÕES LIVRE	23,08%	9,79%	13,71%	D+1/D+13	3.331.377,88	1,65%	20%	348.902.666,89	0,95%	15%
CAIXA	CAIXA	CAIXA FI AÇÕES CONSUMO	23,47%	0,77%	-3,94%	D+1/D+1	3.009.414,56	1,49%	20%	596.803.325,14	0,50%	15%
<b>Sub-total Artigo 8º II, Alínea a - FI de Ações - Geral</b>							<b>21.588.052,39</b>	<b>10,68%</b>				
RJI Corretora	RJI Corretora	FI MULTIMERCADO OSLO	0,00%	-0,08%	-0,32%	D+1/D0	1.121.164,11	0,55%	20%	31.038.444,92	3,61%	5%
<b>Sub-total Artigo 8º III - FI Multimercado</b>							<b>1.121.164,11</b>	<b>0,55%</b>				
INDIGO DTVM	INDIGO DTVM	CONQUEST FIP EMPRESAS EMERGENTES	0,00%	-0,03%	4,69%	D0/D0	690.471,60	0,34%	5%	159.506.300,55	0,43%	5%
LAD CAPITAL	LAD CAPITAL	FIP CAIS MAUÁ DO BRASIL INFRAESTRUTURA	0,00%	0,00%	-0,29%	D0/D0	1.390.460,74	0,69%	5%	99.287.855,87	1,40%	5%
<b>Sub-total Artigo 8º IV, Alínea a - FI em Participações</b>							<b>2.080.932,33</b>	<b>1,03%</b>				
TMJ CAPITAL	RJI Corretora	HAZ FII	2,27%	-0,25%	-0,47%	D0/D0	1.526.605,64	0,75%	5%	71.751.408,90	2,13%	5%
<b>Sub-total Artigo 8º IV, Alínea b - FI Imobiliários</b>							<b>1.526.605,64</b>	<b>0,75%</b>				
<b>Sub-total Renda Variável</b>							<b>47.659.887,19</b>	<b>23,57%</b>				
<b>Investimentos no Exterior</b>												
BB DTVM	BB DTVM	BB AÇÕES TECNOLOGIA BDR NIVEL I FI	19,84%	-1,78%	-1,78%	D+1/D+1	2.455.530,23	1,21%	10%	922.755.186,80	0,27%	15%
CAIXA	CAIXA	CAIXA FIA INSTITUCIONAL BDR NIVEL I	22,82%	0,58%	0,58%	D+1/D+1	2.514.589,12	1,24%	10%	3.039.632.406,38	0,08%	15%
<b>Sub-total Artigo 9 A III - Fundo de Ações BDR Nível 1</b>							<b>4.970.119,35</b>	<b>2,46%</b>				
<b>Sub-total Investimentos no Exterior</b>							<b>4.970.119,35</b>	<b>2,46%</b>				
<b>Total</b>							<b>202.203.630,64</b>	<b>100%</b>				

**EXTRATO CONSOLIDADO DE ATIVOS**

Enquadramento da Carteira						
Artigo	Classe	Valor(R\$)	% Carteira	Politica Investimento	Limite Res. 3.922/2010	Margem
<b>Renda Fixa</b>						
Artigo 7º I, Alínea b	FI 100% Títulos TN	128.623.062,56	63,61%	<b>46,00%</b>	100,00%	-35.609.392,46
Artigo 7º III, Alínea a	FI Renda Fixa "Referenciado"	416.552,50	0,21%	1,00%	60,00%	1.605.483,81
Artigo 7º IV, Alínea a	FI Renda Fixa - Geral	20.534.009,05	10,16%	<b>4,00%</b>	40,00%	-12.445.863,83
<b>Total Renda Fixa</b>		<b>149.573.624,11</b>	<b>73,98%</b>			
<b>Renda Variável</b>						
Artigo 8º I, Alínea a	FI de Ações - Índices c/ no mínimo 50 ações	21.343.132,72	10,56%	<b>5,00%</b>	30,00%	-11.232.951,19
Artigo 8º II, Alínea a	FI de Ações - Geral	21.588.052,39	10,68%	18,00%	20,00%	14.808.601,13
Artigo 8º III	FI Multimercado	1.121.164,11	0,55%	1,00%	10,00%	900.872,20
Artigo 8º IV, Alínea a	FI em Participações	2.080.932,33	1,03%	<b>1,00%</b>	5,00%	-58.896,02
Artigo 8º IV, Alínea b	FI Imobiliários	1.526.605,64	0,75%	2,00%	5,00%	2.517.466,98
<b>Total Renda Variável</b>		<b>47.659.887,19</b>	<b>23,57%</b>			
<b>Investimentos no Exterior</b>						
Artigo 9 A III	Fundo de Ações BDR Nível 1	4.970.119,35	2,46%	10,00%	10,00%	15.250.243,72
<b>Total Investimentos no Exterior</b>		<b>4.970.119,35</b>	<b>2,46%</b>			

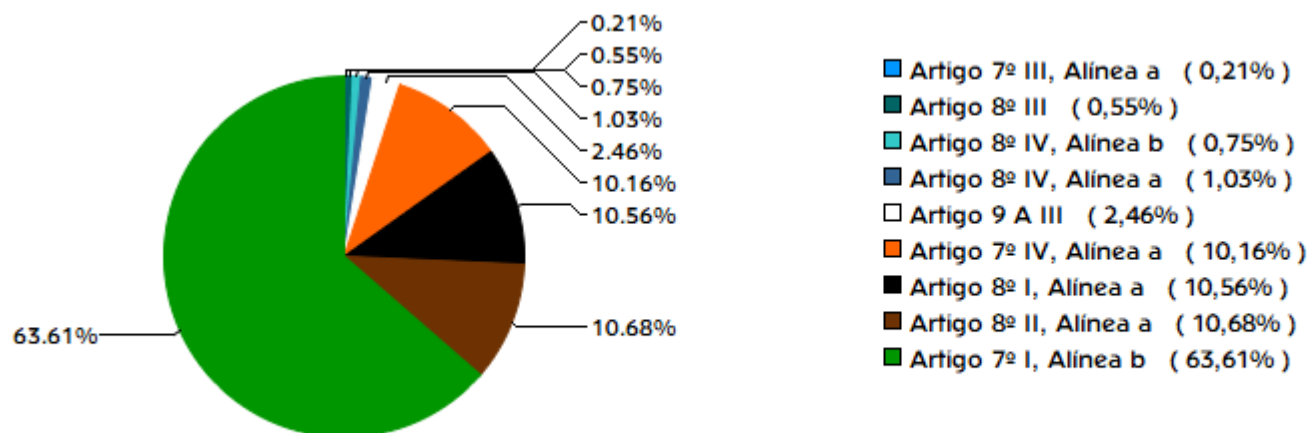
**EXTRATO CONSOLIDADO DE ATIVOS**

Rentabilidades por Artigo em Períodos Fechados (%)				
Estratégia	No Mês	No Ano	12 meses	24 meses
<b>Artigo 7º I, Alínea b</b> % do CDI	0,84 403,7	0,62 89,9	9,87 459,4	16,02 214,6
<b>Artigo 7º III, Alínea a</b> % do CDI	-0,24 -113,9	-38,16 -5.516,4	-39,02 -1.816,7	-52,33 -701,3
<b>Artigo 7º IV, Alínea a</b> % do CDI	0,25 118,3	0,13 18,8	1,53 71,0	5,82 78,0
<b>Artigo 8º I, Alínea a</b> % do CDI	2,92 1.406,3	1,97 285,2	49,32 2.296,2	28,04 375,8
<b>Artigo 8º II, Alínea a</b> % do CDI	3,33 1.600,9	-1,23 -177,9	41,97 1.954,3	-- --
<b>Artigo 8º III</b> % do CDI	-0,08 -39,9	-0,32 -46,5	2,24 104,1	-13,55 -181,6
<b>Artigo 8º IV, Alínea a</b> % do CDI	-0,01 -4,4	1,31 188,9	0,54 25,0	-36,97 -495,5
<b>Artigo 9 A III</b> Var. Dolar Comercial p.p	-1,66 2,4	-1,66 2,4	-- --	-- --

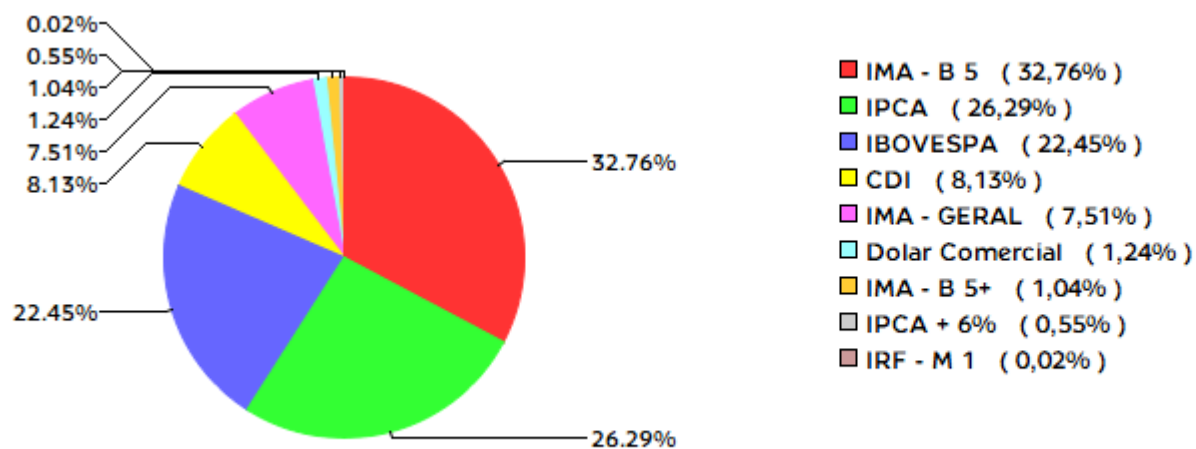
Ganhos Financeiros	
Estratégia	Ganho Bruto (R\$)
<b>Artigo 7º I, Alínea b</b>	1.069.984,60
<b>Artigo 7º III, Alínea a</b>	-988,08
<b>Artigo 7º IV, Alínea a</b>	64.720,84
<b>Artigo 8º I, Alínea a</b>	432.614,29
<b>Artigo 8º II, Alínea a</b>	441.904,30
<b>Artigo 8º III</b>	-930,18
<b>Artigo 8º IV, Alínea a</b>	-190,44
<b>Artigo 8º IV, Alínea b</b>	-3.817,93
<b>Artigo 9 A III</b>	-29.880,65
<b>Total</b>	<b>1.973.416,75</b>

**EXTRATO CONSOLIDADO DE ATIVOS**

**Alocação por Estratégia**

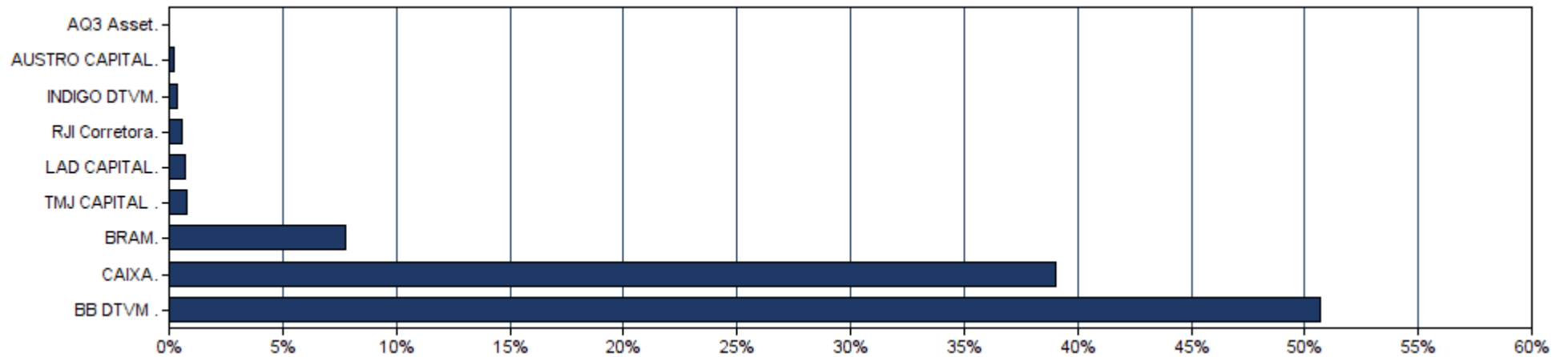


**Indexadores**



**EXTRATO CONSOLIDADO DE ATIVOS**

**Alocação por Gestor**

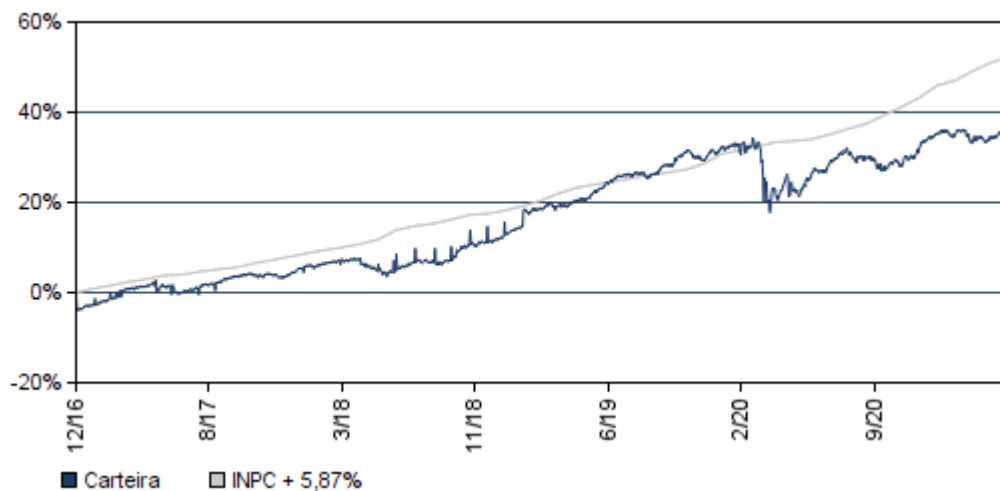


**EXTRATO CONSOLIDADO DE ATIVOS**

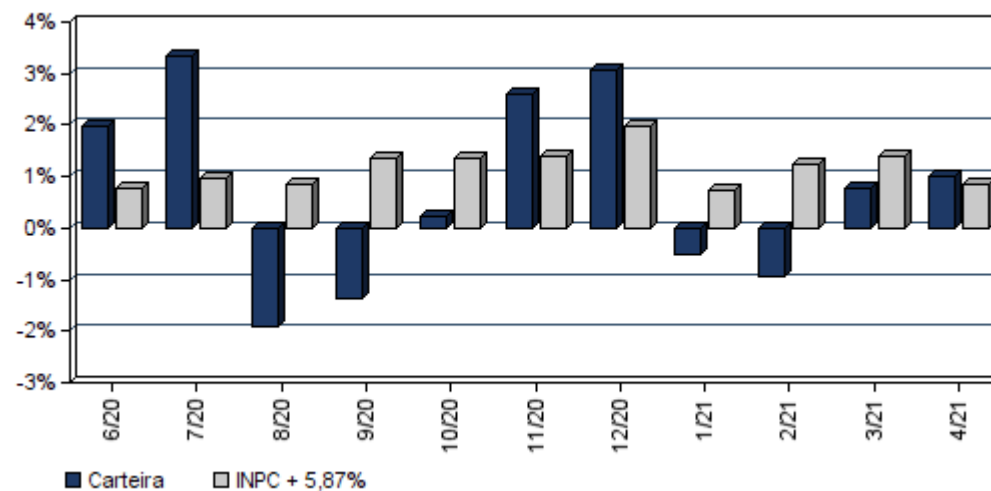
**Rentabilidades da Carteira**

Ano	Jan	Fev	Mar	Abr	Mai	Jun	Jul	Ago	Set	Out	Nov	Dez	Rent.Ano
<b>2018</b>	1,91	0,37	0,78	0,22	-1,32	2,14	1,54	-0,15	0,37	3,29	0,60	0,87	11,07
<b>INPC + 5,87%</b>	0,73	0,59	0,55	0,69	0,91	1,91	0,75	0,52	0,73	0,90	0,20	0,59	9,46
<b>p.p. Indx</b>	1,18	-0,22	0,23	-0,46	-2,23	0,22	0,79	-0,67	-0,36	2,39	0,39	0,27	1,61
<b>2019</b>	2,28	0,34	0,46	1,00	1,67	1,95	1,04	-0,14	1,99	2,32	-1,39	2,12	14,45
<b>INPC + 5,87%</b>	0,86	1,00	1,20	1,08	0,65	0,44	0,62	0,43	0,43	0,56	1,00	1,70	10,64
<b>p.p. Indx</b>	1,42	-0,65	-0,75	-0,08	1,02	1,51	0,42	-0,76	1,57	1,76	-2,39	0,42	3,81
<b>2020</b>	-1,10	0,99	-7,00	0,07	1,82	2,00	3,32	-1,90	-1,35	0,23	2,61	3,05	2,31
<b>INPC + 5,87%</b>	0,69	0,58	0,68	0,22	0,20	0,78	0,96	0,84	1,35	1,37	1,41	1,97	11,61
<b>p.p. Indx</b>	-1,79	0,41	-7,68	-0,15	1,62	1,22	2,36	-2,74	-2,70	-1,14	1,20	1,08	-9,30
<b>2021</b>	-0,52	-0,93	0,78	1,01	--	--	--	--	--	--	--	--	0,32
<b>INPC + 5,87%</b>	0,72	1,23	1,39	0,84	--	--	--	--	--	--	--	--	4,24
<b>p.p. Indx</b>	-1,24	-2,16	-0,61	0,17	--	--	--	--	--	--	--	--	-3,92

**Evolução da Rentabilidade**



**Rentabilidades Mensais - 12 últimos meses**



### EXTRATO CONSOLIDADO DE ATIVOS

#### Análise de Risco / Retorno da Carteira

	Qtd.	Perct.
Meses <b>acima</b> do Benchmark	21	52,5%
Meses <b>abaixo</b> do Benchmark	19	47,5%

	Rentab.	Mês
<b>Maior</b> rentabilidade da Carteira	3,32%	jul/20
<b>Menor</b> rentabilidade da Carteira	-7,00%	mar/20

Período	Rentabilidade (%)			Volat. Anual
	Carteira	INPC + 5,87%	p.p. Indx.	
<b>03 meses</b>	0,85	3,49	-2,6	4,865
<b>06 meses</b>	6,08	7,79	-1,7	4,562
<b>12 meses</b>	10,41	13,86	-3,4	5,361
<b>24 meses</b>	12,81	23,53	-10,7	8,519
<b>36 meses</b>	26,29	37,36	-11,1	9,830
<b>Desde o início</b>	35,68	52,15	-16,5	9,064

#### Análise dos Fundos & Ativos da Carteira

##### Rentabilidades em Períodos Fechados (%)

Fundo / Indexador	No Mês	No Ano	3 meses	6 meses	12 meses	24 meses	36 meses
BB PREVIDENCIÁRIO RF IRF-M 1 TP FIC FI Var. do IRF-M 1 p.p.	0,24 -0,03	0,30 -0,11	0,26 -0,09	0,81 -0,13	1,94 -0,39	8,38 -0,71	15,39 -0,98
FI CAIXA BRASIL IMA-B 5 TP RF LP Var. do IMA-B 5 p.p.	0,86 -0,01	0,63 -0,09	0,55 -0,07	3,78 -0,14	8,62 -0,29	17,71 -0,65	29,17 -0,95
BB PREVIDENCIÁRIO RF IDKA 2 Var. do IPCA p.p.	0,84 0,53	0,84 -1,53	0,66 -1,46	3,75 -0,93	9,19 2,43	16,78 7,46	27,40 12,68
BB PREVIDENCIÁRIO RF IMA-B5+ TP FI Var. do IMA-B 5+ p.p.	0,48 0,02	-4,67 0,00	-3,02 0,01	5,02 -0,12	9,90 -0,40	19,07 -0,57	42,63 -1,10
BB PREVIDENCIÁRIO RF IMA-B 5 LP FIC FI Var. do IMA-B 5 p.p.	0,87 -0,01	0,67 -0,06	0,57 -0,05	3,83 -0,09	8,63 -0,29	17,84 -0,52	29,28 -0,84
CAIXA FIC BRASIL GESTÃO ESTRATÉGICA RF Var. do IMA-GERAL TOTAL p.p.	0,66 0,16	0,48 1,30	0,46 1,04	2,64 0,71	4,63 0,01	7,15 2,50	7,15 2,50
FI CAIXA BRASIL IDKA IPCA 2A TP RF LP Var. do IPCA p.p.	1,02 0,71	0,99 -1,38	0,86 -1,25	3,91 -0,76	9,09 2,33	17,10 7,78	27,65 12,93
FI CATÂNIA RF LP Var. do IMA-GERAL TOTAL p.p.	-0,24 -0,74	-38,16 -37,34	-0,51 0,07	-38,35 -40,28	-39,02 -43,63	-52,33 -65,81	-64,19 -89,13

**EXTRATO CONSOLIDADO DE ATIVOS**

**Análise dos Fundos & Ativos da Carteira**

**Rentabilidades em Períodos Fechados (%)**

Fundo / Indexador	No Mês	No Ano	3 meses	6 meses	12 meses	24 meses	36 meses
FI CAIXA BRASIL DISPONIBILIDADES RF % do CDI	0,14 67,87	0,42 60,72	0,34 62,38	0,59 58,83	1,30 60,35	2,56 67,96	2,56 67,96
BB PREVIDENCIÁRIO RF PERFIL FIC FI % do CDI	0,20 95,99	0,70 101,49	0,54 99,00	1,11 110,59	2,25 104,70	6,90 92,50	13,55 94,87
BB PREVIDENCIÁRIO RF FLUXO FIC FI % do CDI	0,11 52,22	0,34 49,11	0,26 48,20	0,50 49,78	1,02 47,72	5,13 68,80	10,61 74,32
CAIXA FIC PRÁTICO RF CP % do CDI	0,00 0,00	0,00 0,00	0,00 0,00	0,00 0,00	0,00 0,00	0,00 0,00	0,00 0,00
BRADESCO INST FIC FI RF IMA-GERAL Var. do IMA-GERAL TOTAL p.p.	0,62 0,11	-1,00 -0,17	-0,75 -0,17	1,93 -0,00	1,70 0,10	1,70 0,10	1,70 0,10
BB PREVIDENCIÁRIO AÇÕES GOVERNANÇA FI Var. do IBOVESPA p.p.	3,25 1,31	2,60 2,71	5,58 2,25	28,69 2,14	49,82 2,13	28,94 5,55	60,65 9,95
CAIXA FI AÇÕES IBOVESPA Var. do IBOVESPA p.p.	-0,44 -0,04	-0,44 -0,04	-0,44 -0,04	-0,44 -0,04	-0,44 -0,04	-0,44 -0,04	-0,44 -0,04
FIA CAIXA BRASIL IBOVESPA Var. do IBOVESPA p.p.	1,90 -0,03	-0,20 -0,10	3,22 -0,10	26,20 -0,34	46,89 -0,79	9,05 -0,25	9,05 -0,25
BRADESCO FIA SELECTION Var. do IBOVESPA p.p.	3,39 1,46	-2,29 -2,18	0,20 -3,13	14,08 -12,47	16,65 -2,73	16,65 -2,73	16,65 -2,73
CAIXA FI AÇÕES INFRAESTRUTURA Var. do IBOVESPA p.p.	1,81 -0,12	-1,75 -1,65	2,47 -0,85	21,54 -5,00	40,63 -7,06	10,77 1,05	10,77 1,05
CAIXA BRASIL FIC FIA AÇÕES LIVRE Var. do IBOVESPA p.p.	9,79 7,85	13,71 13,82	17,91 14,59	35,44 8,90	61,36 13,68	33,60 23,88	33,60 23,88
CAIXA FI AÇÕES CONSUMO Var. do IBOVESPA p.p.	0,77 -1,17	-3,94 -3,84	-2,60 -5,93	9,45 -17,10	27,18 -20,51	5,41 -3,89	5,41 -3,89
FI MULTIMERCADO OSLO Var. do IPCA + 6% p.p.	-0,08 -0,86	-0,32 -4,63	-0,24 -3,81	-0,79 -8,49	-1,84 -14,96	-54,27 -77,07	-55,35 -91,89
CONQUEST FIP EMPRESAS EMERGENTES Var. do IPCA p.p.	-0,03 -0,34	4,69 2,32	4,72 2,60	4,23 -0,44	3,99 -2,77	4,03 -5,29	3,64 -11,08
FIP CAIS MAUÁ DO BRASIL INFRAESTRUTURA Var. do IPCA p.p.	0,00 -0,31	-0,29 -2,66	-0,20 -2,31	-0,49 -5,17	-1,10 -7,86	-47,29 -56,61	-- 0,00

**EXTRATO CONSOLIDADO DE ATIVOS**

**Análise dos Fundos & Ativos da Carteira**

**Rentabilidades em Períodos Fechados (%)**

Fundo / Indexador	No Mês	No Ano	3 meses	6 meses	12 meses	24 meses	36 meses
HAZ FII Var. do IPCA p.p.	-0,25 -0,56	-0,47 -2,84	-0,01 -2,13	-0,34 -5,02	1,84 -4,92	1,92 -7,40	18,80 4,07
BB AÇÕES TECNOLOGIA BDR NIVEL I FI Var. do IBOVESPA p.p.	-1,78 0,05	-1,78 0,05	-1,78 0,05	-1,78 0,05	-1,78 0,05	-1,78 0,05	-1,78 0,05
CAIXA FIA INSTITUCIONAL BDR NIVEL I Var. do Dolar Comercial p.p.	0,58 2,28	0,58 2,28	0,58 2,28	0,58 2,28	0,58 2,28	0,58 2,28	0,58 2,28
CDI	0,21	0,69	0,54	1,01	2,15	7,46	14,28
IMA - B	0,65	-2,17	-1,33	4,63	9,66	19,46	38,08
IMA - B 5	0,87	0,72	0,62	3,92	8,92	18,36	30,12
IMA - B 5+	0,45	-4,67	-3,03	5,14	10,30	19,64	43,74
IMA - GERAL	0,51	-0,82	-0,58	1,93	4,62	13,48	24,94
IRF - M	0,84	-1,98	-1,19	0,30	1,94	13,86	24,44
IRF - M 1	0,27	0,40	0,36	0,94	2,33	9,09	16,37
IRF - M 1+	1,12	-3,70	-2,35	-0,31	1,43	15,56	27,60
IBOVESPA	1,94	-0,10	3,33	26,55	47,68	23,39	38,06
IFIX	0,51	-0,31	-0,64	3,41	9,89	14,06	22,42
SMALL CAP	4,38	3,46	7,14	29,74	55,90	48,74	65,09
IPCA + 6%	0,77	4,30	3,56	7,69	13,11	22,80	36,54

**EXTRATO CONSOLIDADO DE ATIVOS**

**Análise dos Fundos & Ativos da Carteira**

**Rentabilidades em Períodos Fechados (%)**

Fundo / Indexador	No Mês	No Ano	3 meses	6 meses	12 meses	24 meses	36 meses
INPC + 5,87%	0,84	4,24	3,49	7,79	13,86	23,53	37,36
INPC + 6%	0,85	4,28	3,52	7,85	13,99	23,83	37,86
Dolar Comercial	-5,16	3,98	-1,32	-6,38	-0,43	36,96	55,23
IBRX 100	2,84	2,09	5,28	28,66	51,24	28,38	44,99
IBRX 50	2,90	2,08	5,01	29,80	53,43	25,21	38,51
IGPM	1,51	9,90	7,14	14,60	32,03	40,85	53,04
INPC	0,38	2,35	2,07	4,83	7,59	10,24	15,83
IPCA	0,31	2,37	2,11	4,67	6,76	9,32	14,72