

**EXTRATO CONSOLIDADO DE ATIVOS**

Posição de Ativos												
Gestor	Administrador	Ativos	Vol*	Mês	Ano	Cotização Aplic/Resg	Valor(R\$) (30/11/2021)	% Carteira	Limite % Carteira	PL do Fundo	% no PL do Fundo	Limite % PL Fundo
<b>Renda Fixa</b>												
BB DTVM	BB DTVM	BB PREVIDENCIÁRIO RF IRF-M 1 TP FIC FI	0,64%	0,77%	1,78%	D0/D0	50.582,23	0,02%	100%	7.084.325.912,32	0,00%	15%
CAIXA	CAIXA	FI CAIXA BRASIL IMA-B 5 TP RF LP	2,76%	2,47%	3,52%	D0/D0	34.013.105,63	16,07%	100%	11.929.906.744,63	0,29%	15%
BB DTVM	BB DTVM	BB PREVIDENCIÁRIO RF IDKA 2	2,58%	2,43%	3,91%	D0/D+1	37.675.539,48	17,80%	100%	9.400.574.561,59	0,40%	15%
BB DTVM	BB DTVM	BB PREVIDENCIÁRIO RF IMA-B5+ TP FI	9,28%	4,44%	-6,47%	D0/D+2	16.916.955,84	7,99%	100%	994.051.545,66	1,70%	15%
BB DTVM	BB DTVM	BB PREVIDENCIÁRIO RF IMA-B 5 LP FIC FI	2,80%	2,47%	3,48%	D0/D+1	32.057.623,81	15,14%	100%	6.334.560.730,61	0,51%	15%
CAIXA	CAIXA	CAIXA FIC BRASIL GESTÃO ESTRATÉGICA RF	2,31%	0,91%	-0,93%	D0/D0	10.528.811,40	4,97%	100%	13.063.702.370,09	0,08%	15%
CAIXA	CAIXA	FI CAIXA BRASIL IDKA IPCA 2A TP RF LP	2,73%	2,42%	3,91%	D0/D0	12.366.898,69	5,84%	100%	10.904.431.852,46	0,11%	15%
<b>Sub-total Artigo 7º I, Alínea b - FI 100% Títulos TN</b>							<b>143.609.517,08</b>	<b>67,84%</b>				
AUSTRO CAPITAL	BFL Adm Rec	FI CATÂNIA RF LP	0,00%	0,00%	-38,30%	D0/D+29	415.607,72	0,20%	20%	28.805.450,02	1,44%	15%
<b>Sub-total Artigo 7º III, Alínea a - FI Renda Fixa "Referenciado"</b>							<b>415.607,72</b>	<b>0,20%</b>				
CAIXA	CAIXA	FI CAIXA BRASIL DISPONIBILIDADES RF	0,10%	0,47%	2,64%	D0/D0	6.456.865,18	3,05%	20%	704.319.166,54	0,92%	15%
BB DTVM	BB DTVM	BB PREVIDENCIÁRIO RF FLUXO FIC FI	0,11%	0,51%	2,58%	D0/D0	3.758.231,64	1,78%	20%	2.679.858.220,32	0,14%	15%
CAIXA	CAIXA	CAIXA FIC PRÁTICO RF CP	0,10%	0,40%	1,69%	D0/D0	897.902,55	0,42%	20%	29.292.184.407,95	0,00%	15%
BRAM	Banco BRADESCO	BRADESCO INST FIC FI RF IMA-GERAL	3,13%	1,99%	-0,70%	D0/D+1	4.109.811,03	1,94%	20%	512.466.974,96	0,80%	15%
<b>Sub-total Artigo 7º IV, Alínea a - FI Renda Fixa - Geral</b>							<b>15.222.810,40</b>	<b>7,19%</b>				
<b>Sub-total Renda Fixa</b>							<b>159.247.935,21</b>	<b>75,23%</b>				
<b>Renda Variável</b>												
BB DTVM	BB DTVM	BB PREVIDENCIÁRIO AÇÕES GOVERNANÇA FI	21,04%	-1,77%	-14,48%	D+1/D+1	12.989.043,56	6,14%	30%	962.076.089,31	1,35%	15%
CAIXA	CAIXA	CAIXA FI AÇÕES IBOVESPA	20,53%	-1,65%	-15,45%	D+1/D+1	2.113.771,91	1,00%	30%	129.318.542,66	1,63%	15%
CAIXA	CAIXA	FIA CAIXA BRASIL IBOVESPA	21,00%	-1,54%	-14,56%	D+1/D+1	2.800.855,64	1,32%	30%	560.393.040,06	0,50%	15%
<b>Sub-total Artigo 8º I, Alínea a - FI de Ações - Índices c/ no mínimo 50 ações</b>							<b>17.903.671,11</b>	<b>8,46%</b>				
BRAM	BEM DTVM	BRADESCO FIA SELECTION	21,09%	-1,96%	-19,23%	D+1/D+1	9.571.111,27	4,52%	20%	530.678.078,14	1,80%	15%
CAIXA	CAIXA	CAIXA FI AÇÕES INFRAESTRUTURA	22,68%	3,05%	-10,88%	D+1/D+1	3.327.741,26	1,57%	20%	328.405.052,63	1,01%	15%
CAIXA	CAIXA	CAIXA BRASIL FIC FIA AÇÕES LIVRE	20,78%	-0,52%	-0,16%	D+1/D+13	2.924.960,17	1,38%	20%	473.265.655,25	0,62%	15%

**EXTRATO CONSOLIDADO DE ATIVOS**

Posição de Ativos												
Gestor	Administrador	Ativos	Vol*	Mês	Ano	Cotização Aplic/Resg	Valor(R\$) (30/11/2021)	% Carteira	Limite % Carteira	PL do Fundo	% no PL do Fundo	Limite % PL Fundo
CAIXA	CAIXA	CAIXA FI AÇÕES CONSUMO	23,15%	-7,60%	-26,96%	D+1/D+1	2.288.195,11	1,08%	20%	261.217.040,05	0,88%	15%
<b>Sub-total Artigo 8º II, Alínea a - FI de Ações - Geral</b>							<b>18.112.007,81</b>	<b>8,56%</b>				
INDIGO DTVM	INDIGO DTVM	CONQUEST FIP EMPRESAS EMERGENTES	0,00%	0,00%	-68,37%	D0/D0	208.638,20	0,10%	5%	50.457.888,21	0,41%	5%
LAD CAPITAL	LAD CAPITAL	FIP CAIS MAUÁ DO BRASIL INFRAESTRUTURA	0,00%	0,00%	-0,29%	D0/D0	1.390.460,74	0,66%	5%	99.287.855,87	1,40%	5%
<b>Sub-total Artigo 8º IV, Alínea a - FI em Participações</b>							<b>1.599.098,94</b>	<b>0,76%</b>				
TMJ CAPITAL	RJI Corretora	HAZ FII	1,64%	0,17%	0,81%	D0/D0	1.546.244,56	0,73%	5%	72.674.450,29	2,13%	5%
<b>Sub-total Artigo 8º IV, Alínea b - FI Imobiliários</b>							<b>1.546.244,56</b>	<b>0,73%</b>				
<b>Sub-total Renda Variável</b>							<b>39.161.022,42</b>	<b>18,50%</b>				
<b>Investimentos no Exterior</b>												
BB DTVM	BB DTVM	BB AÇÕES TECNOLOGIA BDR NIVEL I FI	18,36%	-3,45%	-15,51%	D+1/D+1	3.849.157,96	1,82%	10%	832.394.837,47	0,46%	15%
CAIXA	CAIXA	CAIXA FIA INSTITUCIONAL BDR NIVEL I	17,28%	-0,89%	13,23%	D+1/D+1	9.436.098,40	4,46%	10%	3.764.762.598,77	0,25%	15%
<b>Sub-total Artigo 9 A III - Fundo de Ações BDR Nível 1</b>							<b>13.285.256,36</b>	<b>6,28%</b>				
<b>Sub-total Investimentos no Exterior</b>							<b>13.285.256,36</b>	<b>6,28%</b>				
<b>Total</b>							<b>211.694.213,99</b>	<b>100%</b>				

**EXTRATO CONSOLIDADO DE ATIVOS**

Enquadramento da Carteira						
Artigo	Classe	Valor(R\$)	% Carteira	Politica Investimento	Limite Res. 3.922/2010	Margem
<b>Renda Fixa</b>						
Artigo 7º I, Alínea b	FI 100% Títulos TN	143.609.517,08	67,84%	<b>46,00%</b>	100,00%	-46.230.178,65
Artigo 7º III, Alínea a	FI Renda Fixa "Referenciado"	415.607,72	0,20%	1,00%	60,00%	1.701.334,42
Artigo 7º IV, Alínea a	FI Renda Fixa - Geral	15.222.810,41	7,19%	<b>4,00%</b>	40,00%	-6.755.041,85
<b>Total Renda Fixa</b>		<b>159.247.935,21</b>	<b>75,23%</b>			
<b>Renda Variável</b>						
Artigo 8º I, Alínea a	FI de Ações - Índices c/ no mínimo 50 ações	17.903.671,11	8,46%	<b>5,00%</b>	30,00%	-7.318.960,41
Artigo 8º II, Alínea a	FI de Ações - Geral	18.112.007,81	8,56%	18,00%	20,00%	19.992.950,70
Artigo 8º IV, Alínea a	FI em Participações	1.599.098,94	0,76%	1,00%	5,00%	517.843,20
Artigo 8º IV, Alínea b	FI Imobiliários	1.546.244,56	0,73%	2,00%	5,00%	2.687.639,72
<b>Total Renda Variável</b>		<b>39.161.022,42</b>	<b>18,51%</b>			
<b>Investimentos no Exterior</b>						
Artigo 9 A III	Fundo de Ações BDR Nível 1	13.285.256,36	6,28%	10,00%	10,00%	7.884.165,04
<b>Total Investimentos no Exterior</b>		<b>13.285.256,36</b>	<b>6,28%</b>			

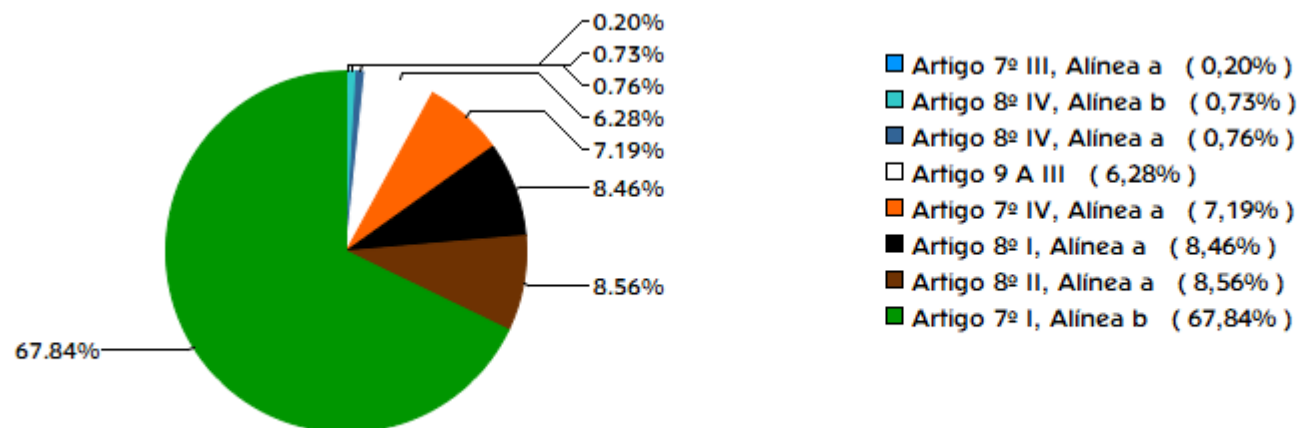
**EXTRATO CONSOLIDADO DE ATIVOS**

Rentabilidades por Artigo em Períodos Fechados (%)				
Estratégia	No Mês	No Ano	12 meses	24 meses
<b>Artigo 7º I, Alínea b</b> % do CDI	2,57 437,2	2,80 77,8	5,54 146,8	10,00 145,5
<b>Artigo 7º III, Alínea a</b> % do CDI	0,00 0,0	-38,30 -1.062,7	-38,39 -1.017,2	-48,72 -708,9
<b>Artigo 7º IV, Alínea a</b> % do CDI	0,88 150,5	1,96 54,4	2,56 67,9	4,65 67,6
<b>Artigo 8º I, Alínea a</b> % do CDI	-1,72 -293,2	-14,46 -401,2	-6,82 -180,7	-5,95 -86,6
<b>Artigo 8º II, Alínea a</b> % do CDI	-1,61 -274,6	-17,13 -475,4	-10,85 -287,4	-5,84 -84,9
<b>Artigo 8º III</b> % do CDI	-0,07 -27,4	-0,48 -38,6	0,01 0,4	-14,31 -205,6
<b>Artigo 8º IV, Alínea a</b> % do CDI	0,00 0,0	-22,15 -614,6	-22,16 -587,1	-51,27 -746,1
<b>Artigo 9 A III</b> Var. Dolar Comercial p.p	-1,65 -1,2	1,35 1,6	-- --	-- --

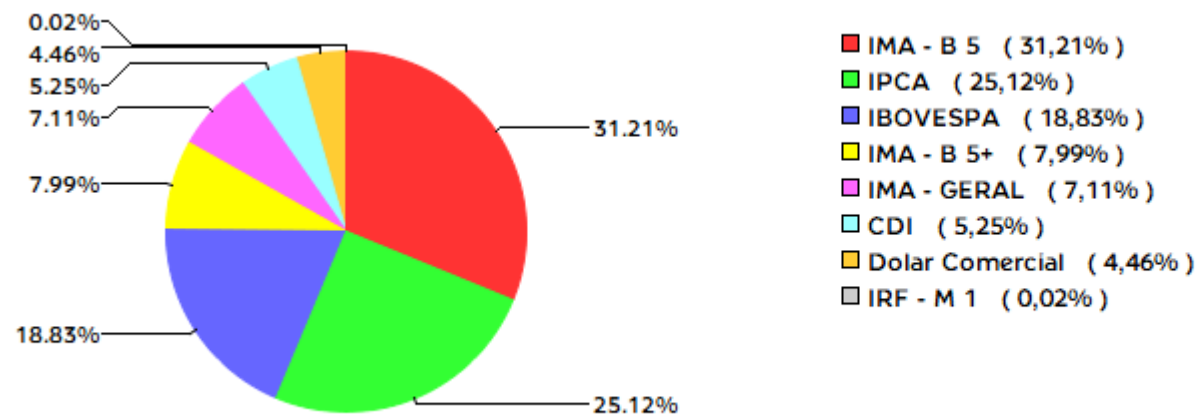
Ganhos Financeiros	
Estratégia	Ganho Bruto (R\$)
<b>Artigo 7º I, Alínea b</b>	3.591.936,04
<b>Artigo 7º III, Alínea a</b>	0,00
<b>Artigo 7º IV, Alínea a</b>	133.252,08
<b>Artigo 8º I, Alínea a</b>	-313.440,51
<b>Artigo 8º II, Alínea a</b>	-296.631,72
<b>Artigo 8º IV, Alínea a</b>	0,00
<b>Artigo 8º IV, Alínea b</b>	2.673,23
<b>Artigo 9 A III</b>	-222.555,01
<b>Total</b>	<b>2.895.234,11</b>

**EXTRATO CONSOLIDADO DE ATIVOS**

**Alocação por Estratégia**

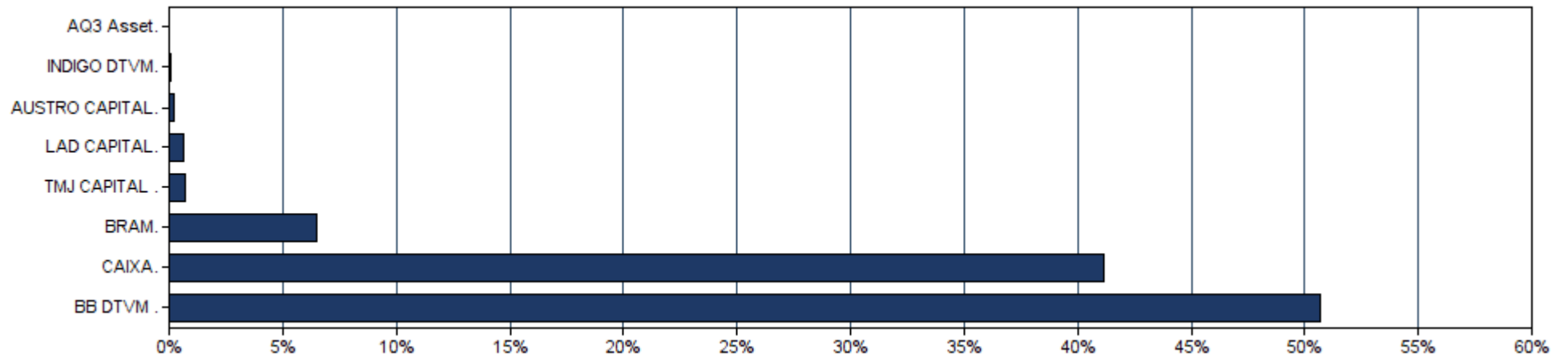


**Indexadores**



**EXTRATO CONSOLIDADO DE ATIVOS**

**Alocação por Gestor**

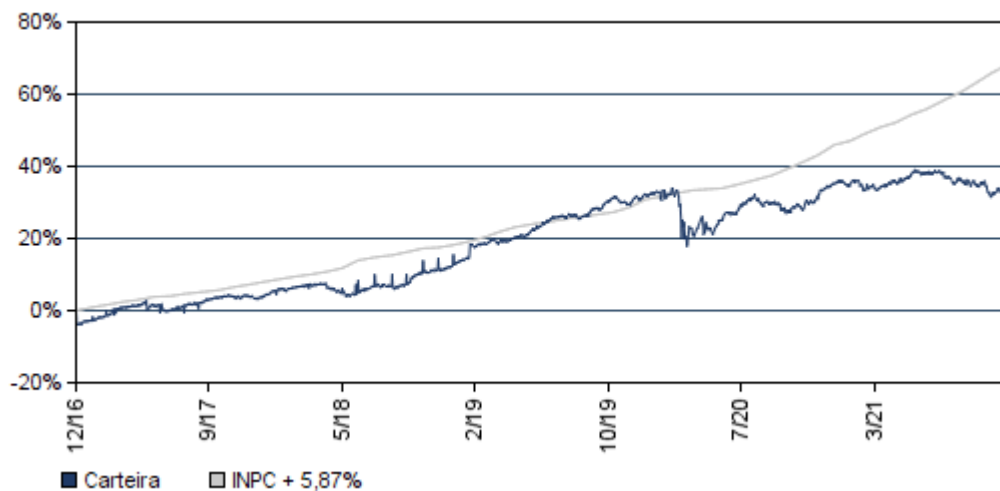


**EXTRATO CONSOLIDADO DE ATIVOS**

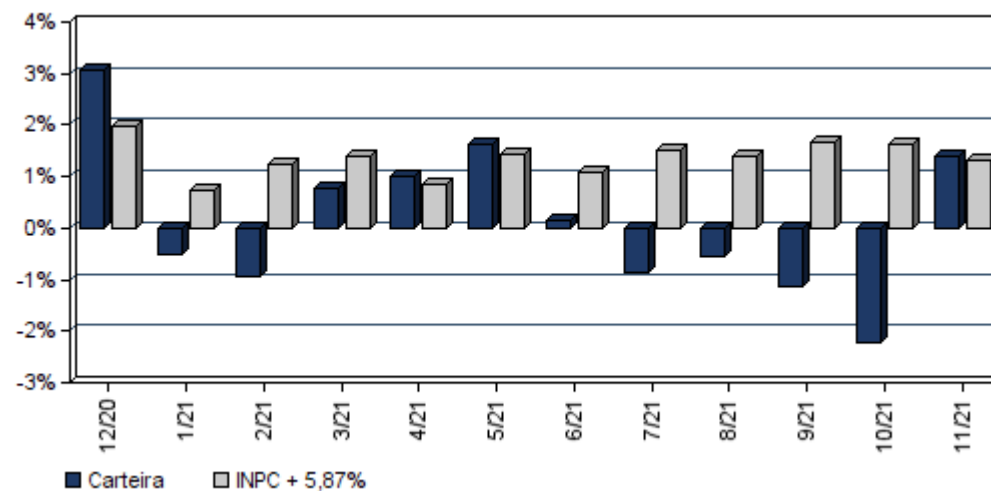
**Rentabilidades da Carteira**

Ano	Jan	Fev	Mar	Abr	Mai	Jun	Jul	Ago	Set	Out	Nov	Dez	Rent.Ano
<b>2018</b>	1,91	0,37	0,78	0,22	-1,32	2,14	1,54	-0,15	0,37	3,29	0,60	0,87	11,07
<b>INPC + 5,87%</b>	0,73	0,59	0,55	0,69	0,91	1,91	0,75	0,52	0,73	0,90	0,20	0,59	9,46
<b>p.p. Indx</b>	1,18	-0,22	0,23	-0,46	-2,23	0,22	0,79	-0,67	-0,36	2,39	0,39	0,27	1,61
<b>2019</b>	2,28	0,34	0,46	1,00	1,67	1,95	1,04	-0,14	1,99	2,32	-1,39	2,12	14,45
<b>INPC + 5,87%</b>	0,86	1,00	1,20	1,08	0,65	0,44	0,62	0,43	0,43	0,56	1,00	1,70	10,64
<b>p.p. Indx</b>	1,42	-0,65	-0,75	-0,08	1,02	1,51	0,42	-0,76	1,57	1,76	-2,39	0,42	3,81
<b>2020</b>	-1,10	0,99	-7,00	0,07	1,82	2,00	3,32	-1,90	-1,35	0,23	2,61	3,05	2,31
<b>INPC + 5,87%</b>	0,69	0,58	0,68	0,22	0,20	0,78	0,96	0,84	1,35	1,37	1,41	1,97	11,61
<b>p.p. Indx</b>	-1,79	0,41	-7,68	-0,15	1,62	1,22	2,36	-2,74	-2,70	-1,14	1,20	1,08	-9,30
<b>2021</b>	-0,52	-0,93	0,78	1,01	1,61	0,16	-0,86	-0,55	-1,15	-2,23	1,39	--	-1,36
<b>INPC + 5,87%</b>	0,72	1,23	1,39	0,84	1,44	1,08	1,52	1,38	1,68	1,62	1,30	--	15,15
<b>p.p. Indx</b>	-1,24	-2,16	-0,61	0,17	0,17	-0,92	-2,39	-1,93	-2,83	-3,85	0,09	--	-16,51

**Evolução da Rentabilidade**



**Rentabilidades Mensais - 12 últimos meses**



### EXTRATO CONSOLIDADO DE ATIVOS

#### Análise de Risco / Retorno da Carteira

	Qtd.	Perct.	Período	Rentabilidade (%)			Volat. Anual
				Carteira	INPC + 5,87%	p.p. Indx.	
Meses <b>acima</b> do Benchmark	23	48,9%					
Meses <b>abaixo</b> do Benchmark	24	51,1%					
	Rentab.	Mês					
<b>Maior</b> rentabilidade da Carteira	3,32%	jul/20	<b>03 meses</b>	-2,01	4,67	-6,7	6,050
<b>Menor</b> rentabilidade da Carteira	-7,00%	mar/20	<b>06 meses</b>	-3,23	8,90	-12,1	5,179
			<b>12 meses</b>	1,65	17,42	-15,8	4,864
			<b>24 meses</b>	3,06	30,71	-27,7	8,849
			<b>36 meses</b>	16,50	43,05	-26,5	8,184
			<b>Desde o início</b>	33,41	68,07	-34,7	8,689

#### Análise dos Fundos & Ativos da Carteira

##### Rentabilidades em Períodos Fechados (%)

Fundo / Indexador	No Mês	No Ano	3 meses	6 meses	12 meses	24 meses	36 meses
BB PREVIDENCIÁRIO RF IRF-M 1 TP FIC FI Var. do IRF-M 1 p.p.	0,77 -0,02	1,78 -0,25	0,62 -0,03	1,30 -0,12	2,10 -0,25	5,73 -0,67	12,75 -0,99
FI CAIXA BRASIL IMA-B 5 TP RF LP Var. do IMA-B 5 p.p.	2,47 -0,03	3,52 -0,23	2,19 -0,06	2,18 -0,12	5,40 -0,25	12,88 -0,59	27,61 -0,95
BB PREVIDENCIÁRIO RF IDKA 2 Var. do IPCA p.p.	2,43 1,48	3,91 -5,35	2,19 -1,21	2,36 -3,49	5,50 -5,24	13,43 -2,08	26,22 6,93
BB PREVIDENCIÁRIO RF IMA-B5+ TP FI Var. do IMA-B 5+ p.p.	4,44 -0,04	-6,47 -0,24	-0,97 -0,13	-3,20 -0,22	0,52 -0,29	0,94 -0,56	30,14 -1,24
BB PREVIDENCIÁRIO RF IMA-B 5 LP FIC FI Var. do IMA-B 5 p.p.	2,47 -0,03	3,48 -0,27	2,16 -0,09	2,09 -0,20	5,35 -0,30	12,86 -0,61	27,60 -0,96
CAIXA FIC BRASIL GESTÃO ESTRATÉGICA RF Var. do IMA-GERAL TOTAL p.p.	0,91 -0,89	-0,93 -1,02	0,59 0,13	-1,64 -1,94	0,38 -1,74	6,30 -0,07	5,65 0,03
FI CAIXA BRASIL IDKA IPCA 2A TP RF LP Var. do IPCA p.p.	2,42 1,47	3,91 -5,35	2,18 -1,21	2,03 -3,83	5,63 -5,11	13,49 -2,02	26,27 6,97
FI CATÂNIA RF LP Var. do IMA-GERAL TOTAL p.p.	0,00 -1,80	-38,30 -38,39	-0,39 -0,86	0,02 -0,29	-38,39 -40,51	-48,72 -55,10	-60,06 -80,40

**EXTRATO CONSOLIDADO DE ATIVOS**

**Análise dos Fundos & Ativos da Carteira**

**Rentabilidades em Períodos Fechados (%)**

Fundo / Indexador	No Mês	No Ano	3 meses	6 meses	12 meses	24 meses	36 meses
FI CAIXA BRASIL DISPONIBILIDADES RF % do CDI	0,47 80,92	2,64 73,33	1,19 78,72	2,01 76,87	2,74 72,47	4,83 71,37	4,83 71,37
BB PREVIDENCIÁRIO RF FLUXO FIC FI % do CDI	0,51 86,14	2,58 71,60	1,26 83,09	2,04 77,83	2,69 71,16	4,56 66,38	9,73 72,74
CAIXA FIC PRÁTICO RF CP % do CDI	0,40 68,97	1,69 58,40	0,98 64,48	1,56 59,73	1,69 58,40	1,69 58,40	1,69 58,40
BRADESCO INST FIC FI RF IMA-GERAL Var. do IMA-GERAL TOTAL p.p.	1,99 0,19	-0,70 -0,79	0,32 -0,14	-0,30 -0,61	1,37 -0,75	2,01 -0,53	2,01 -0,53
BB PREVIDENCIÁRIO AÇÕES GOVERNANÇA FI Var. do IBOVESPA p.p.	-1,77 -0,24	-14,48 -0,11	-15,61 -1,41	-21,00 -1,75	-6,99 -0,58	-5,92 -0,08	16,11 2,24
CAIXA FI AÇÕES IBOVESPA Var. do IBOVESPA p.p.	-1,65 -0,12	-15,45 -0,83	-14,49 -0,29	-19,82 -0,57	-15,45 -0,83	-15,45 -0,83	-15,45 -0,83
FIA CAIXA BRASIL IBOVESPA Var. do IBOVESPA p.p.	-1,54 -0,01	-14,56 -0,19	-14,24 -0,04	-19,29 -0,04	-6,66 -0,25	-6,21 -0,37	-6,64 -0,33
BRADESCO FIA SELECTION Var. do IBOVESPA p.p.	-1,96 -0,43	-19,23 -4,86	-17,83 -3,63	-22,01 -2,76	-12,84 -6,44	-3,57 -5,90	-3,57 -5,90
CAIXA FI AÇÕES INFRAESTRUTURA Var. do IBOVESPA p.p.	3,05 4,58	-10,88 3,49	-8,70 5,50	-13,52 5,73	-3,46 2,95	-2,00 3,84	0,47 6,42
CAIXA BRASIL FIC FIA AÇÕES LIVRE Var. do IBOVESPA p.p.	-0,52 1,01	-0,16 14,21	-10,02 4,18	-17,46 1,79	6,32 12,72	13,57 19,41	17,30 23,25
CAIXA FI AÇÕES CONSUMO Var. do IBOVESPA p.p.	-7,60 -6,07	-26,96 -12,59	-21,72 -7,52	-28,51 -9,26	-23,39 -16,99	-21,41 -15,57	-19,85 -13,54
CONQUEST FIP EMPRESAS EMERGENTES Var. do IPCA p.p.	0,00 -0,95	-68,37 -77,63	-69,77 -73,16	-69,78 -75,64	-68,38 -79,11	-68,50 -84,02	-68,61 -87,91
FIP CAIS MAUÁ DO BRASIL INFRAESTRUTURA Var. do IPCA p.p.	0,00 -0,95	-0,29 -9,56	0,00 -3,40	0,00 -5,86	-0,30 -11,04	-46,92 -62,43	-47,58 -66,87
HAZ FII Var. do IPCA p.p.	0,17 -0,78	0,81 -8,46	-0,03 -3,43	1,14 -4,71	0,95 -9,79	3,29 -12,22	4,49 -14,81
BB AÇÕES TECNOLOGIA BDR NIVEL I FI Var. do IBOVESPA p.p.	-3,45 -1,92	-15,51 0,35	-15,54 -1,34	-13,53 5,72	-15,51 0,35	-15,51 0,35	-15,51 0,35

**EXTRATO CONSOLIDADO DE ATIVOS**

**Análise dos Fundos & Ativos da Carteira**

**Rentabilidades em Períodos Fechados (%)**

Fundo / Indexador	No Mês	No Ano	3 meses	6 meses	12 meses	24 meses	36 meses
CAIXA FIA INSTITUCIONAL BDR NIVEL I Var. do Dolar Comercial p.p.	-0,89 -0,48	13,23 11,00	9,66 0,40	17,02 9,61	13,23 11,00	13,23 11,00	13,23 11,00
CDI	0,59	3,60	1,51	2,62	3,77	6,87	13,38
IMA - B	3,47	-1,49	0,70	-0,35	3,30	6,93	31,01
IMA - B 5	2,50	3,75	2,25	2,30	5,65	13,47	28,56
IMA - B 5+	4,47	-6,23	-0,84	-2,98	0,81	1,50	31,39
IMA - GERAL	1,80	0,09	0,46	0,31	2,12	6,38	20,34
IRF - M	1,79	-3,81	-1,21	-2,06	-1,93	3,27	16,74
IRF - M 1	0,79	2,03	0,65	1,42	2,35	6,40	13,74
IRF - M 1+	2,19	-7,11	-2,04	-3,73	-4,28	1,46	17,30
IBOVESPA	-1,53	-14,37	-14,20	-19,25	-6,41	-5,84	13,87
IFIX	-3,64	-10,16	-6,23	-8,45	-8,19	-10,79	12,08
SMALL CAP	-2,29	-19,26	-20,02	-26,60	-13,19	-9,64	29,55
IPCA + 6%	1,42	15,18	4,87	8,99	17,33	29,67	41,95
INPC + 5,87%	1,30	15,15	4,67	8,90	17,42	30,71	43,05
INPC + 6%	1,31	15,28	4,70	8,96	17,56	31,03	43,57

**EXTRATO CONSOLIDADO DE ATIVOS**

**Análise dos Fundos & Ativos da Carteira**

**Rentabilidades em Períodos Fechados (%)**

<b>Fundo / Indexador</b>	<b>No Mês</b>	<b>No Ano</b>	<b>3 meses</b>	<b>6 meses</b>	<b>12 meses</b>	<b>24 meses</b>	<b>36 meses</b>
<i>Dolar Comercial</i>	-0,41	8,14	9,27	7,41	5,41	33,05	45,47
<i>IBRX 100</i>	-1,69	-13,88	-14,79	-20,36	-6,00	-4,38	17,37
<i>IBRX 50</i>	-1,81	-13,79	-14,84	-20,46	-5,66	-4,80	12,95
<i>IGPM</i>	0,02	16,78	0,02	2,07	17,90	46,80	52,64
<i>INPC</i>	0,84	9,36	3,23	5,84	10,96	16,73	20,66
<i>IPCA</i>	0,95	9,26	3,40	5,86	10,74	15,51	19,30